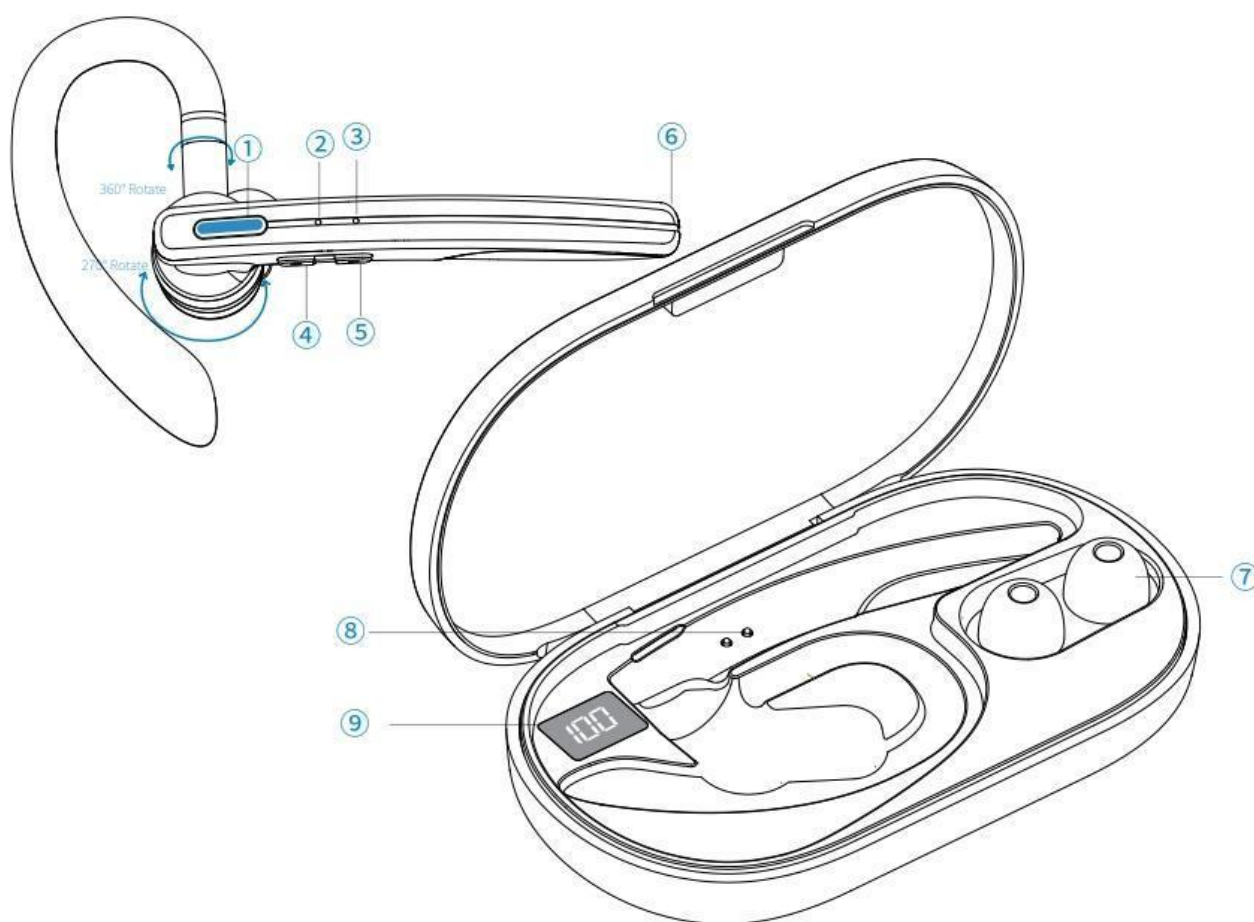


Brugermanual til HiFi Bluetooth Headset med Opladningsboks K29



Specifikationer

- Model: K29
- Bluetooth version: 5.0
- Transmissions distance: op til 10 meter
- Headsettets batterikapacitet: 90mAh
- Opladningsboksens batterikapacitet: 500mAh
- Taletid: op til 9 timer
- Musikafspilningstid: op til 10 timer
- Opladningstid for headsettet: op til 2 timer
- Display: Digitalt LED display
- Standbytid: op til 40 timer
- Vandafvisende certificering: IPX3
- Headsettets vægt: 14g

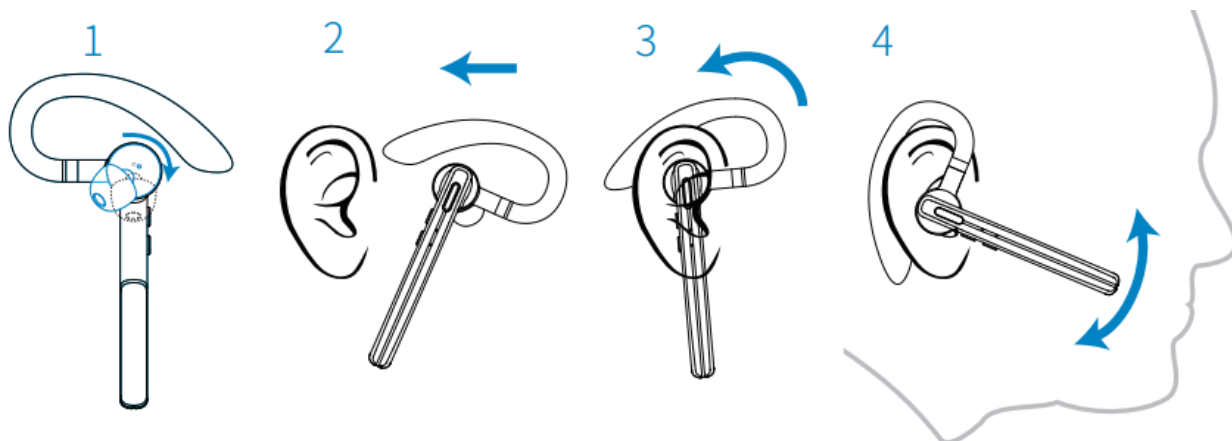


1. Multifunktiyonel knap
2. Indikator
3. Vice mikrofon
4. Lydstyrke-op
5. Lydstyrke-ned

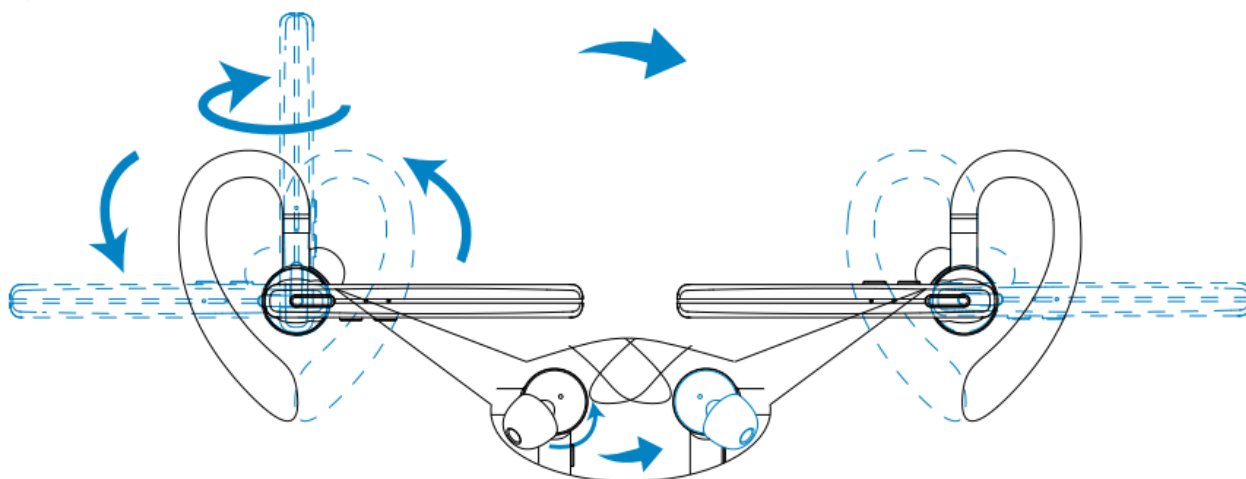
6. Hovedmikrofon
7. Ekstra ørepropper
8. Opladningsstifter
9. Display for batteristatus

Sådan bruger du headsettet

1. Vælg den øreprop som sidder bedst i dit øre
2. Drej højttaleren til venstre (bær den i højre øre)
3. Skub headsettet bag øret og tryk den så forsigtigt mod dit øre
4. Drej mikrofonarmen indtil hovedmikrofonen er rettet mod din mund



Hvis du ønsker at bære headsettet på dit venstre øre, skal du dreje højttaleren til højre, vende mikrofonarmen opad, og herefter dreje den rundt så ørekroge er på modsatte side, inden du sænker mikrofonarmen.



Sådan parrer og forbinder du headsettet

Først og fremmest skal du sikre, at headsettet og opladningsboksen er fuldt opladt inden første brug. Headsettet vil automatisk tænde, når du tager det ud af opladningsboksen og slukke når det lægges tilbage i opladningsboksen. Hvis du ønsker at tænde og slukke headsettet manuelt, skal du holde den multifunktionelle knap inde i 3 sekunder for at tænde det og i 4 sekunder for at slukke det.

For at parre headsettet med din smartphone skal du tage headsettet op af opladningsboksen og vente i 3-5 sekunder. Indikatoren vil blinke langsomt, hvilket betyder, at headsettet er klar til at blive parret med din enhed. Aktiver Bluetooth på din smartphone, søg og vælg model K29 for at parre med headsettet.

Knap-kontrol

Til musik:

- Afspil/Pause: Tryk en enkel gang på den multifunktionelle knap
- Lydstyrke Op/Ned: Hold Lydstyrke-op knappen inde for at hæve lydstyrken og Lydstyrke-ned knappen for at sænke lydstyrken
- Næste/Forrige sang: Tryk to gange på Lydstyrke-op eller Lydstyrke-ned knappen

Til opkald:

- Besvar/Afslut et opkald: Tryk en enkel gang på den multifunktionelle knap
- Afvis et opkald: Hold den multifunktionelle knap inde i 2 sekunder
- Ring tilbage til sidste nummer: Tryk to gange på den multifunktionelle knap

For at aktivere stemmeassistenten skal du trykke tre gange på den multifunktionelle knap. Hvis du ønsker at nulstille headsettet, skal du holde den multifunktionelle knap og lydstyrken-op knappen inde samtidig i 1 sekund.