

Q1A trådløs CarPlay / Android Auto-adapter med AirPlay



Produktfunktioner

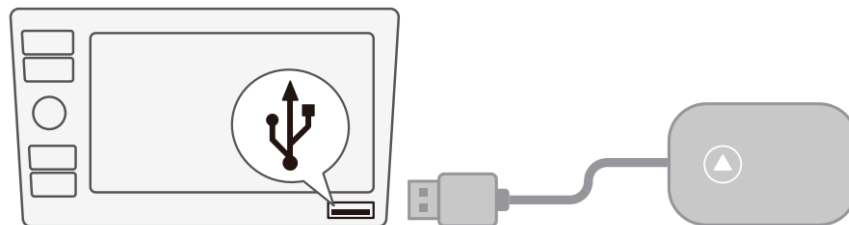
Dette produkt er blevet konverteret fra kablet CarPlay til trådløs CarPlay, Android Auto og AirPlay.

Brugsanvisning

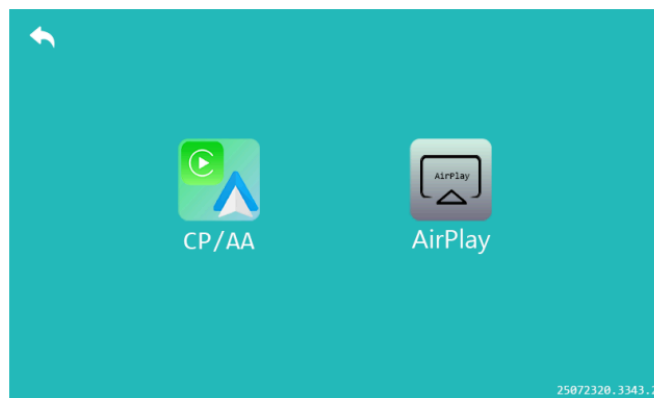
Vigtige betingelser for brug af produktet: Den originale bil leveres med en kablet Carplay (originalt bilens infotainment system). Bekræft, om den originale bil ikke leveres med Carplay-funktion (tjek via bilens officielle hjemmeside eller bilens infotainment system).

Trin til at tilslutte det originale køretøj

1. Start bilen.
2. Tilslut den trådløse CarPlay-adapter til din bils USB- eller USB-C-port (information transmission sport).



3. Vent i 15 sekunder (nogle biler skal vælge CarPlay-ikonet på skærmen), og et forbindelsesvindue vises.



Trin til AirPlay-forbindelse

Trin 1: Først skal du tilslutte internet boksen.

Trin 2: Klik på trådløs skærmspejling.

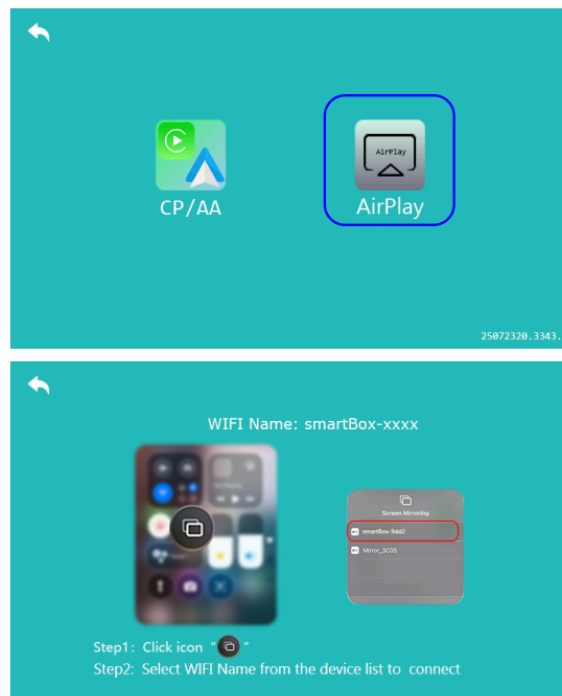
Trin 3: Åbn den mobile WIFI, match boksmodellen, og indtast adgangskoden 88888888.

Trin 4: Find indgangen til trådløs skærm projektion på din telefon (normalt tilgængelig i rullemenuens funktionsliste), eller søg efter den i indstillingerne.

Trin 5: Find boksens enhedsnavn på listen over trådløse skærme, klik på enhedsnavnet, opret forbindelse til den, og cast derefter skærmen til brug.

AirPlay-forbindelse grænseflade

Det anbefales at opdatere din telefon til den nyeste version eller bruge den med iOS 18 eller nyere.



Trin til CarPlay/Android Auto-forbindelse

Trin 1: Tilslut først internet boksen.

Trin 2: Klik på CP/AA-ikonet på brugerfladen.

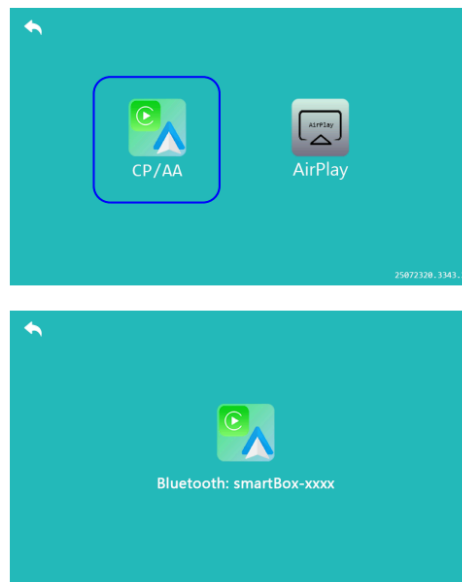
Trin 3: Sørg for, at din telefon er forbundet til Bluetooth.

Trin 4: Tænd Bluetooth og WiFi på din telefon.

Trin 5: Søg efter Bluetooth på din telefon for at parre.

Trin 6: Efter tilslutning til Bluetooth genkender og opretter forbindelse til Carplay/Android Auto automatisk.

CarPlay/Android Auto-forbindelsesgrænseflade



Tre-i-én Apple-skærmspejling og opstart grænseflade

Bemærk: Dette produkt giver adgang til streaming apps. Disse bør kun bruges, når bilen holder stille. Disse brugere påtager sig det fulde ansvar for at overholde lokale love. Sælgeren påtager sig intet ansvar for misbrug af dette produkt.

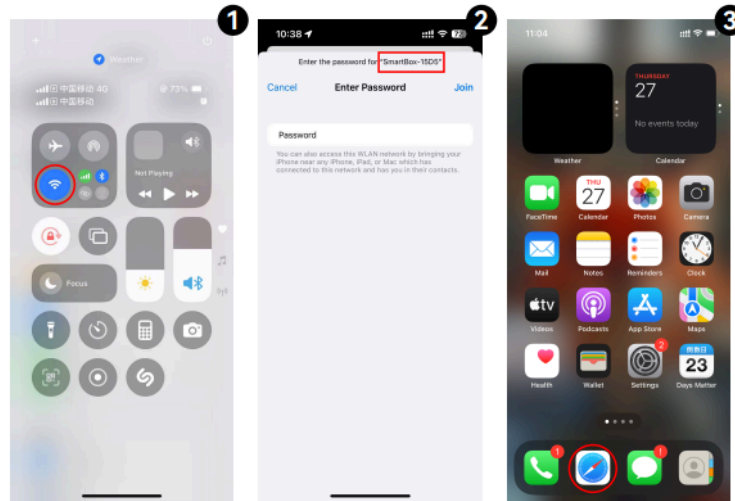
OTA-opgradering

Behov for OTA-opgradering i tilfælde af forbindelsesfejl eller afbrydelse.

Trin 1: Tænd din telefons Wi-Fi.

Trin 2: Forbind til WIFI, navn: "SmartBox-xxxx", adgangskode: "88888888".

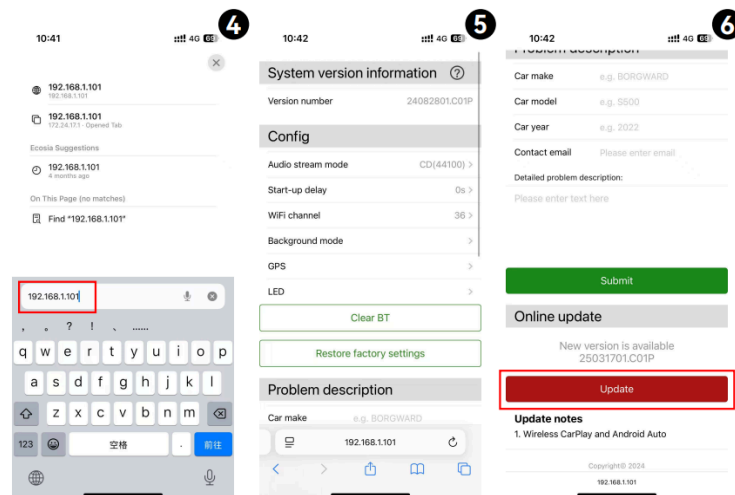
Trin 3: Åbn mobilbrowseren.



Trin 4: Indtast webadressen "192.168.1.101".

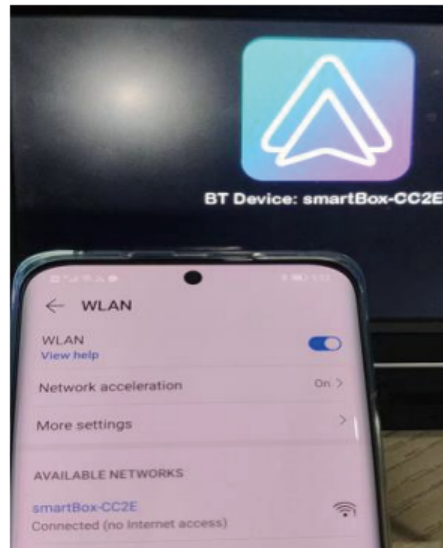
Trin 5: Gå ind i OTA-opgraderings grænsefladen.

Trin 6: Træk opgraderingsgrænsefladen ned, klik på "Opdater", og efter at have indlæst boksen er opgraderingen fuldført.



Forudsætning: Du kan kun betjene baggrunden efter at have afbrudt Android Auto-forbindelsen >> Android Auto er tilsluttet, du skal afbryde WiFi og Bluetooth på din telefon.

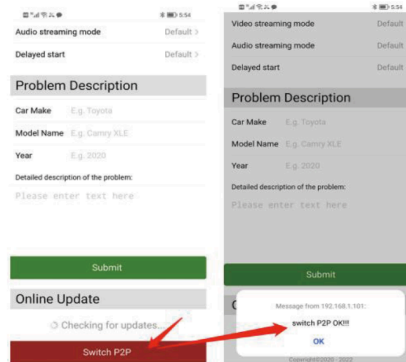
1. Tænd WiFi på mobiltelefonen, og opret forbindelse til enhedens WiFi (adgangskode 88888888).
2. Android-telefonen er i en tilsluttet WIFI-tilstand (som vist på billedet).



3. Åbn en browser, og indtast URL'en 192.168.1.101 (som vist på billedet).



4. Klik på "Skift P2P". Billedet til højre angiver en vellykket P2P-opsætning.



5. På mobilskærmen skal du gå ind i "Indstillinger - WLAN-WLAN Direkte Forbindelse" og klikke på enhedsnavnet for at oprette forbindelse.



6. Gå tilbage til browseren, og klik på "Opdater" for at fuldføre opgraderingen.

(PS1: Opgraderingen forventes at tage omkring 8-10 minutter, med faktiske prompts som den primære information (som vist på figuren), og figuren til højre angiver en vellykket opdatering).

(PS2: Enheds Lampen blinker hurtigt under opgradering processen, og hvis den hurtige blinken stopper, indikerer det en vellykket opdatering).

