

CARPLAY TRÅDLØS ADAPTER TIL IOS - USB, USB-C



Bemærk: Sørg venligst for, at din bil understøtter kablet CarPlay. Den nødvendige iOS er iOS 10 eller nyere.

Sådan tjekker du, om din bil understøtter Apple CarPlay-funktionen:

Tilslut din iPhone til din bil ved hjælp af USB-kablet og kontroller, om CarPlay-logoet vises på din bils skærm.

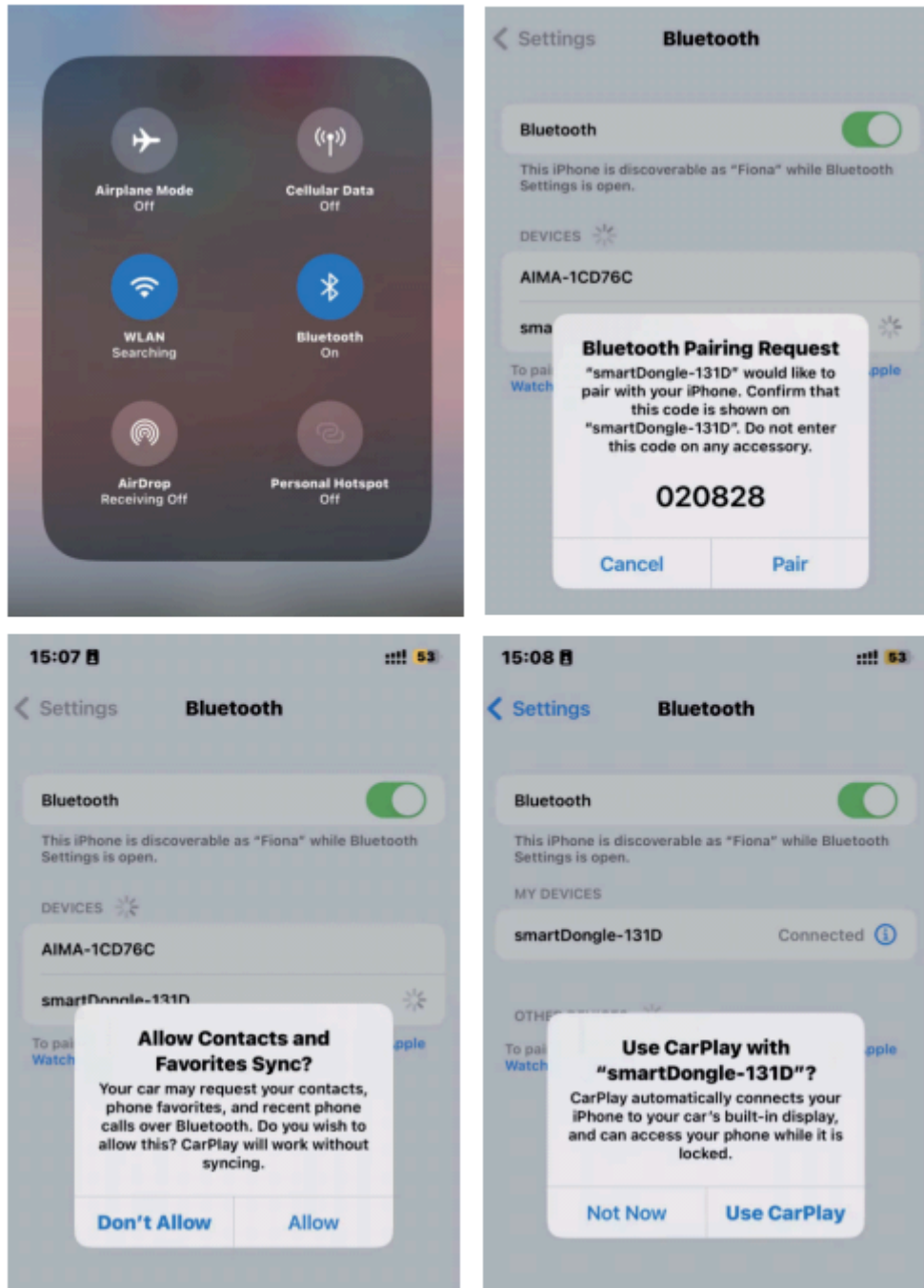


Tjek kompatibiliteten ved at scanne QR-koden nedenfor eller tjek med din bils producent.



Sådan tilslutter du din CarPlay

1. Start bilen
2. Tilslut den trådløse CarPlay-adapter til USB-A eller USB-C-porten i din bil.
3. Venligst tilslut adapteren til porten, der er dedikeret til den kablede Apple CarPlay.
4. Tænd for WiFi og Bluetooth på din telefon. Søg efter Bluetooth-enheden med navnet "smartDongle". Klik på "Par", "Tillad", "Brug CarPlay". Se billedet nedenfor.



5. Din CarPlay er nu tilsluttet og klar til brug.

Den trådløse CarPlay-adapter bruger Bluetooth til at etablere forbindelse mellem telefonen og køretøjet. Efter en vellykket paring skifter den til WiFi for at opretholde en stabil forbindelse og frakobler som standard fra Bluetooth. Venligst sørg for, at den trådløse CarPlay-adapters blå lys er tændt.

FAQ

1. Hvad er WiFi-adgangskoden til den trådløse CarPlay-adapter?
WiFi-adgangskoden til den trådløse CarPlay-adapter er ikke påkrævet. Adapteren bruger Bluetooth til den indledende forbindelse mellem telefonen og CarPlay, og skifter derefter automatisk til WiFi uden brug af en adgangskode.
2. Problemer med lydindgangs-/udgangsenheder: Opkald afvises eller viderestilles til telefonsvarer / der er ingen lyd / mikrofonen virker ikke / afspilning af musik afbrydes eller sættes på pause.
Venligst tjek din iPhones Bluetooth-forbindelse og sørg for, at den ikke er tilsluttet til nogen anden enhed.
Under et opkald, sørg venligst for, at din lydudgang er indstillet til CarPlay.
3. Den blå indikatorlampe er tændt, selvom CarPlay er slukket.
Adapteren slukker ikke øjeblikkeligt, det vil tage lidt tid, men vær sikker på, at energiforbruget er minimalt.
4. Er det muligt at bruge et andet WiFi-netværk, mens du bruger CarPlay?
Nej, du kan kun bruge din telefons data. Du skal forblive tilsluttet CarPlay for at kunne bruge det.
5. Kan ikke genforbinde automatisk.
Venligst sørg for, at både Bluetooth og WiFi er aktiveret, og at Bluetooth ikke er optaget af en anden enhed.
Slet den parrede Bluetooth-forbindelse og forsøg at parre igen.
6. Kan den trådløse CarPlay-adapter parres med flere iPhones?
Den kan parres med op til 5 iPhones, men kun én enhed kan være tilsluttet ad gangen. Hvis du vil parre den med en anden iPhone, skal du afbryde CarPlay fra den nuværende enhed.
Bemærk venligst, at denne adapter automatisk genopretter forbindelse til den sidst anvendte telefon.
7. Kan ikke finde Bluetooth og WiFi på CarPlay-adapteren?
Venligst sørg for, at CarPlay-indikatorlampen er tændt, og at CarPlay er tilsluttet den tilsvarende port i din bil.

Online opdatering

Hvis adapteren fungerer korrekt, betyder det, at den er egnet til din bil, og det anbefales ikke at opdatere firmwaren. Prøv denne løsning kun, hvis ingen af trinnene i FAQ'en hjælper.

1. Tænd for adapteren
2. Tilslut til adapterens WiFi (adgangskoden er 88888888)
3. Åbn Safari og indtast 192.168.1.101 for at åbne indstillingerne og klik derefter på "Opdater"
4. På samme side kan du også udfylde bilens mærke, model, år og andre detaljer. Når du er færdig, skal du klikke på "Send" for at rapportere

problemet. Vores ingeniører vil registrere dit problem og forsøge at finde en løsning.

5. Hvis problemet stadig opstår efter opgraderingen, skal du gendanne til fabriksindstillingerne.

Problem Description

Car Make

Model Name

Year

Detailed description of the problem:

Online Update

New version is available
23060310.1345.2